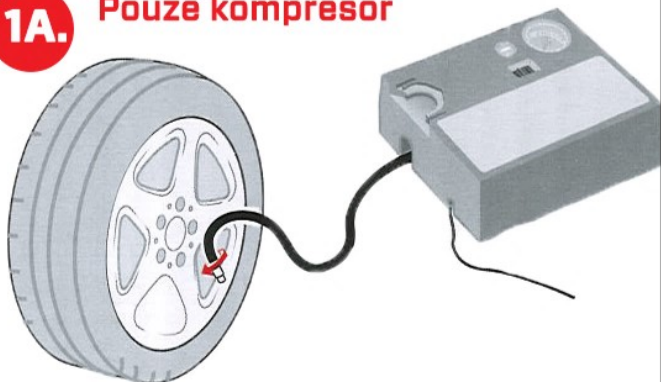
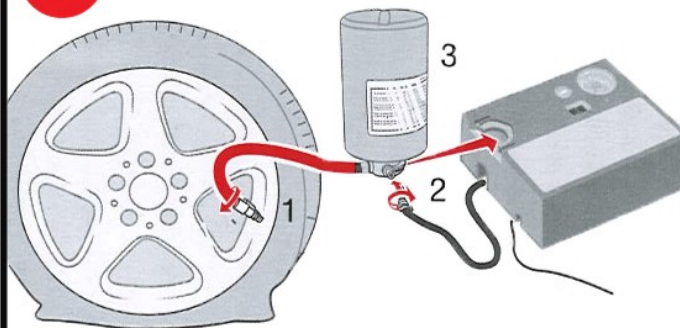


1A. Pouze kompresor



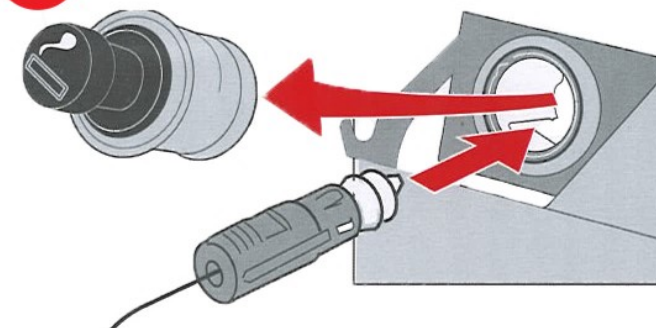
1. Připojte černou hadičku přímo na ventilek pneumatiky

1B. Kompresor + Těsnící hmota



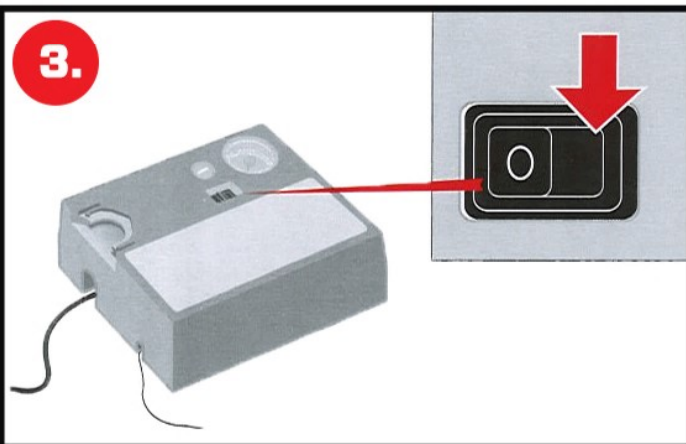
1 Připojte červenou hadičku na ventilek pneumatiky.
2 Připojte černou hadičku kompresoru k láhvi.
3 Zasuňte láhev do kompresoru.

2.



1 Nastartujte vozidlo
2 Zapojte kompresor do 12V autozásuvky

3.



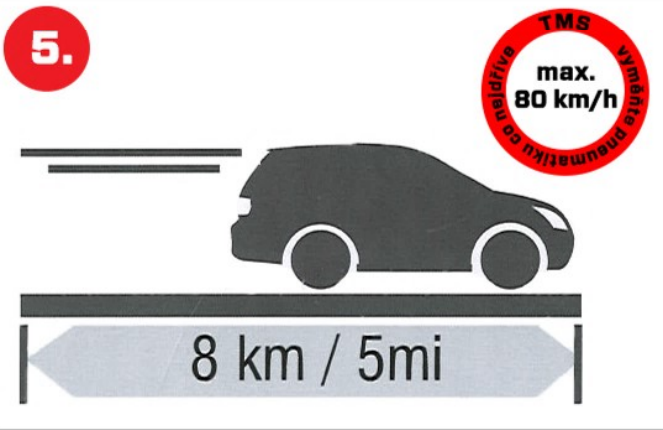
Zapněte kompresor

4.



Nafoukněte na požadovaný tlak:
například: 2-2,5 BAR / 29-36 PSI.

5.



Vypněte kompresor. Odpojte a ukliděte kompresor.
Ujeďte s vozidlem alespoň 8 km a zkontrolujte jestli kolo nadále neuchází. Maximální rychlost 80 km/h.