

NÁVOD K SESTAVENÍ A UDRŽOVÁNÍ Lehátko LUISA

Upozornění:

Náš nábytek byl vyroben z přírodního borovicového dřeva, tudíž jsou na něm růstové letokruhy a suky, což nemůže být bráno za vady. Sestavujte na rovném povrchu. Před sestavováním si důkladně prostudujte návod.

Potřebné nářadí: kladivo, šroubovák, klíč 15

Lehátko je konstruováno pro 1 osobu max.nosnost = 100 kg

Návod k údržbě:

Náš nábytek je namapregován olejovo-voskovým impregnátem a následně pokryt akrylátovým lakem. Nejméně jednou v roce je zapotřebí natřít nábytek bezbarvým akrylátovým lakem před sezónou, pokud je nábytek nadměrně vystavován povětrnostním vlivům jako je déšť a slunce, bude nutná re-impregnace i během sezóny.

Před impregnací nábytek očistěte mýdlovou vodou a nechte uschnout. Poté natřete nábytek zvolenou impregnací. Následně by měl být nábytek očistěn přípravkem k tomu určeným (olej,vosk).

V zimním období by měl být nábytek chráněn před sněhem a vlhkem. Uchovávejte jej na suchém a uzavřeném místě.

Nadměrné vystavování slunci a vysušování nábytku, může mít za následek praskliny na dřevě.

výrobek je shodný s:

EN 581-1
EN 581-3

Návod k montáži a údržbe

Lehátko LUISA

Náš nábytek bol vyrobený z prírodného borovicového a z toho dôvodu sú na ňom rastové letokruhy a suky, ktoré nie je možné považovať za vady.

Montujte na rovnom povrchu. Pred montážou si dôkladne preštudujte návod.

Lehátko pre 1 osobu -max.nosnosť 100 kg

Potrebné náradie: kladivo, skrutkovač, kľúč číslo 15

Návod k údržbe:

Náš nábytek je pokrytý olejovo-voskovým impregnátom a následujúce pokryt akrylátovým lakom.

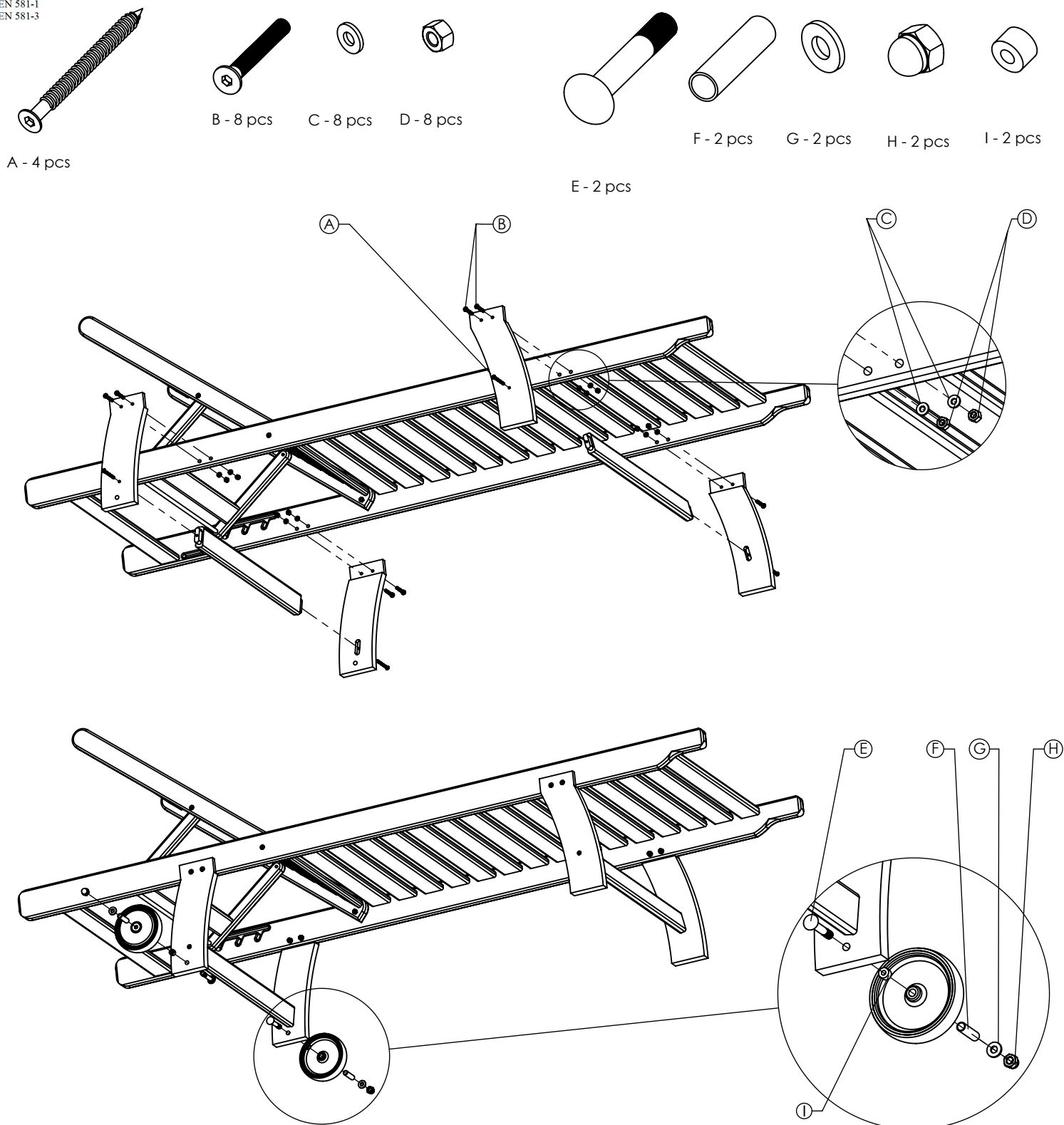
Mínimálne raz do roka pred sezónou je potrebné natrieť nábytek akrylátovým lakom; v prípade, že je

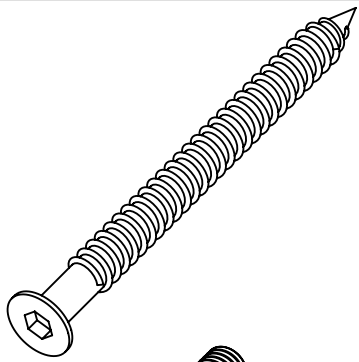
nábytek nadmerne vystavovaný poveternostným vplyvom ako je dážď a slnko, bude nutná ďalšia impregnácia i v priebehu sezóny. Pred impregnáciou nábytek doporučujeme očistiť mýdlovou vodou a nechať vyschnúť. Potom natrite nábytek zvolenou impregnáciou.

V zimnom období by mal byť nábytek chránený pred snehom a vlhkom. Uchovávať ho na suchom a uzatvorenom mieste.

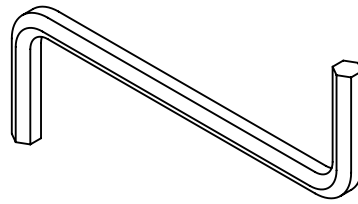
Zašpinený nábytek čistite prostriedkami určenými na lakovaný nábytek.

Nadmerné vystavovanie slnečnému svetlu a vysušovanie nábytku môže spôsobiť praskliny v dreve.

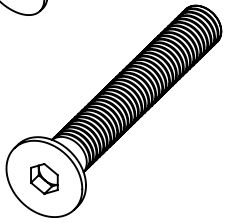




A - $\Phi 7 \times 70$ - 4 pcs



"4" - 1 pcs



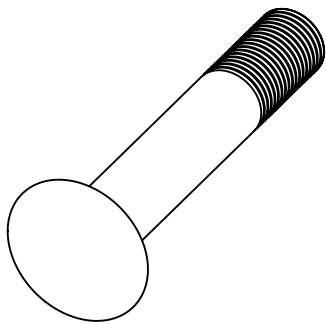
B - M6x45 - 8 pcs



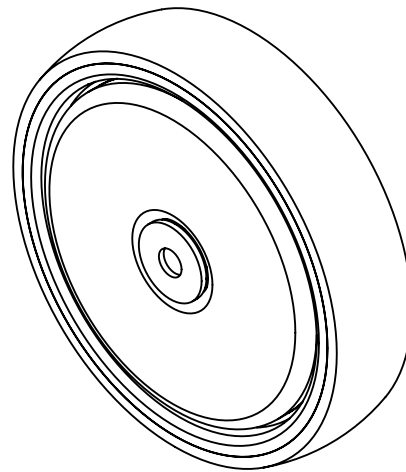
C - M6 - 8 pcs



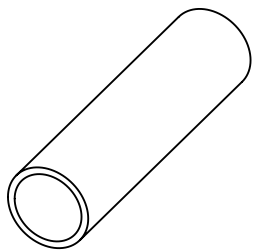
D - M6 - 8 pcs



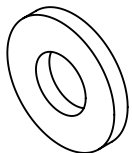
E - M10 - 2 pcs



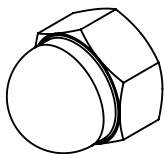
kótko - 2 pcs



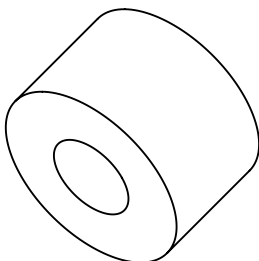
F - M10 dt. 46 - 2 pcs



G - M10 - 2 pcs



H - M10 - 2 pcs



I - 2 pcs